

GUIA DEL SERVICIO DE INFORMACION DE LANBIDE



Cofinanciado por el programa Erasmus+ de la Unión Europea



SMART INFORMATION MODELS TO ADEQUATELY ADAPT VOCATIONAL TRAINING TO THE LABOUR MARKET NEEDS

SIMOVET



Objetivo del Servicio de información



LANBIDE, Servicio Vasco de Empleo es el organismo del Gobierno encargado de gestionar las políticas activas de empleo impulsadas por el Gobierno Vasco.

Las políticas activas de empleo se materializan en actuaciones de formación, promoción del empleo y servicios de intermediación y orientación. Estas intervenciones están dirigidas a incentivar el empleo, y tienen un carácter “anticipatorio”, es decir, tratan de prever y adelantarse a una eventual situación de desempleo y paliar obsolescencia mano de obra que pierde el puesto de trabajo.

Los principales ámbitos y contenidos en los que LANBIDE concreta sus actuaciones son:



Sobre todas estas manifestaciones de la política activa de empleo, se reconoce una por su naturaleza integradora: **la información**.

LANBIDE, ha reconocido la posición vital de la información en el marco de sus políticas activas de empleo y lo ha reflejado en su Plan Estratégico 2013-2016. **Objetivo estratégico 2: Mejorar el conocimiento y flujo informativo sobre necesidades presentes y futuras de personal y de cualificación, así como la evolución de los sectores productivos, para su transmisión al diseño de las políticas de empleo y formación.** Describe el alcance de este objetivo como:

“Desarrollar el Sistema de Prospección e Información de Lanbide para integrar en un sistema común la información procedente de los servicios de intermediación, contratación, orientación, formación, prospección..., así como la información procedente de otros agentes relacionados con el ámbito del empleo, la formación y la actividad económica. De este modo se obtendrán datos sobre previsión de empleos y de competencias requeridas en las empresas, así como sectores emergentes o en declive. Se incluirá el diseño o soporte tecnológico que sostenga el modelo e integre la información recogida”.

¿A quién se dirige el Servicio de información?

El Servicio de información tiene tres grupos de clientes de referencia:

- ***La ciudadanía y las empresas para ayudarles a comprender el comportamiento del mercado de trabajo y a tomar decisiones autónomas.***

Estamos en una sociedad madura para la toma de decisiones, pero estas deben estar fundamentadas en el acceso a la información objetiva, representativa y “calificada”. Queremos ofrecer información sobre el mercado de trabajo que responda a estas características para que personas y empresas puedan ser autónomas en sus decisiones.

- ***Los responsables y gestores institucionales de las políticas activas de empleo en general y de la formación en particular.***

Quienes deciden sobre que políticas activas de empleo impulsar, los recursos materiales y económicos que se pondrán a su disposición, y las estructuras instrumentales que ayudarán a su gestión, necesitan disponer de información precisa de tendencias, evaluaciones, necesidades, ajustes, y todas ellas adecuadamente dimensionadas.

- ***Apoyo a la estructura operativa y al cuerpo de profesionales de la orientación y la asesoría.***

Si bien los canales de acceso a los programas de políticas activas de empleo se diversifican: web, teléfono, presencial, todos ellos necesitan de un repositorio de información sobre el que aplicar sus conocimientos y métodos. Unos y otros persiguen ofrecer valor a sus clientes y en todas sus manifestaciones ofrecer un servicio tutorizado y experto. La información es el instrumento que lo posibilita.

Dentro de su estructura organizativa, LANBIDE cuenta con un Gabinete Técnico, en el que se ubica el Observatorio del Mercado de Trabajo, instrumento responsable del desarrollo y gestión del Servicio de Información.

Que ofrece LANBIDE dentro de su Servicio de información



Puedes acceder en LANBIDE a los siguientes productos informativos:

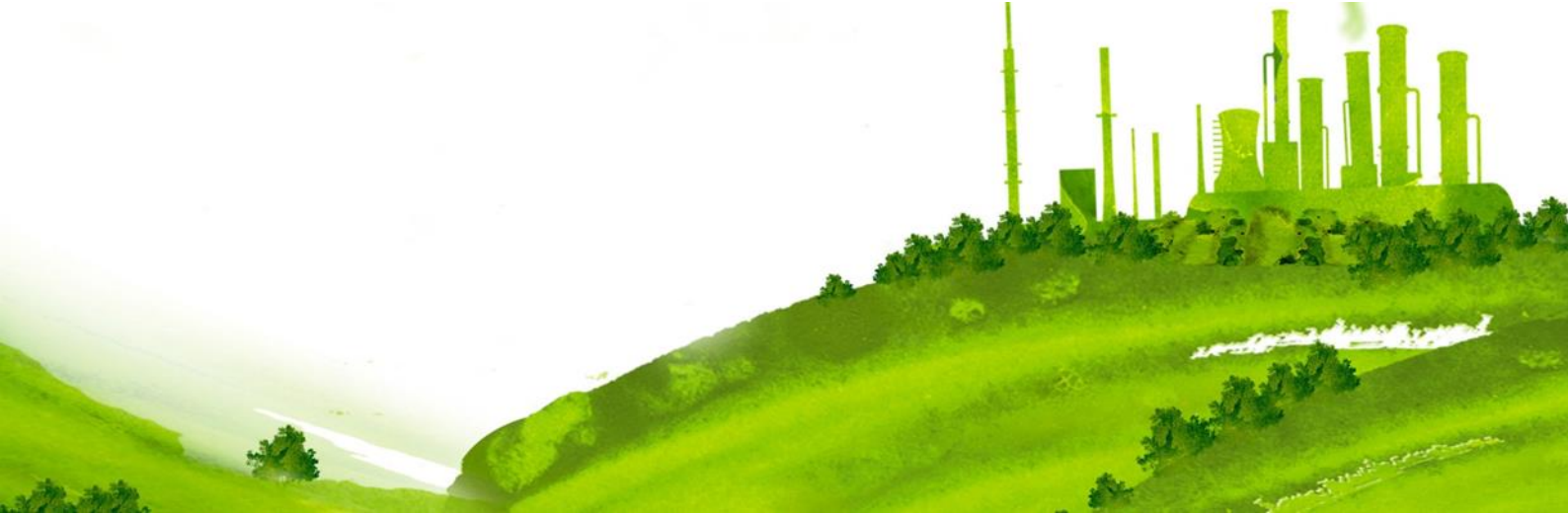
a. [Estadísticas generales del mercado de trabajo, a través de sus principales operaciones estadísticas y registros administrativos](http://www.lanbide.euskadi.eus/estudios-estadisticas/#stats2_clStats)

http://www.lanbide.euskadi.eus/estudios-estadisticas/#stats2_clStats

- **Caracterización de la demanda de empleo.**
- **Caracterización del paro registrado.**
- **Caracterización de los contratos de trabajo registrados.**
- **Afiliación a la Seguridad Social.**
- **Población en Relación con la Actividad.**

En estas operaciones y registros podrás acceder a información detallada con periodicidad mensual, trimestral y anual. Desagregada por las principales variables de caracterización: sexo, edad, cualificación, actividad, ocupaciones, etc. Con formatos informáticos adaptados a tus necesidades XLS, CSV.





b. Relación del sistema educativo vasco con el mercado de trabajo a través de analizar su inserción laboral

Las dos puertas naturales de acceso al mercado de trabajo desde el sistema educativo son la Formación Profesional y las Universidades. LANBIDE te ofrece la información de las características de su inserción laboral.

- **Formación Profesional. Ciclos**

<http://www.lanbide.euskadi.eus/estadistica/insercion-laboral-de-los-titulados-en-formacion-profesional-en-2013/y94-estadist/es/>



Con estas operaciones podrás disponer de la información proporcionada por las cerca de 10.000 personas que integran las promociones que terminan estudios de Formación Profesional cada año, conociendo los resultados de 160 ciclos medios y superiores, a través de sus principales variables: tasas de actividad, empleo, ocupación, paro; grado de encaje del empleo; la estabilidad laboral; retribuciones salariales; el tiempo de búsqueda de empleo; los canales de acceso al empleo; las ocupaciones desempeñadas; las ramas de actividad en las que trabajan; el tipo de empresa; el tipo de jornada; personas que emigran por razones laborales

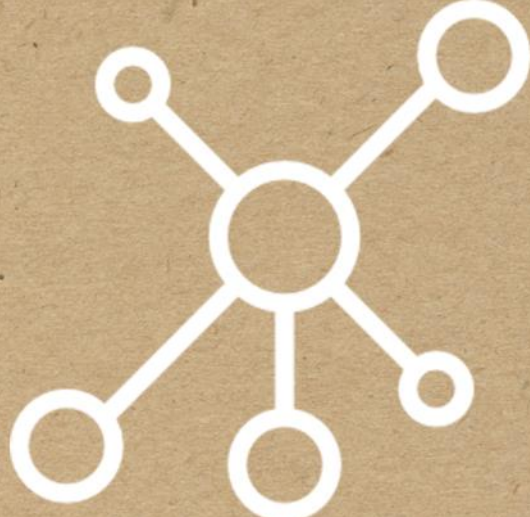
- **Universidades. Grados**

<http://www.lanbide.euskadi.eus/estadistica/insercion-laboral-universitaria-durante-2013/y94-estadist/es/>



Con estas operaciones podrás disponer de la información de las más de 10.000 personas que integran las promociones que terminan sus estudios universitarios cada año, en las tres universidades vascas: UPV/EHU, U.Deusto, y Mondragon U. conociendo los resultados de los 125 grados, a través de sus principales variables de caracterización: tasas de actividad, empleo, ocupación, paro; el grado de encaje de su empleo; la estabilidad laboral; sus retribuciones salariales; el tiempo de búsqueda de empleo; los canales de acceso al empleo; las ocupaciones desempeñadas; las ramas de actividad en las que trabajan; el tipo de empresa; el tipo de jornada; el volumen de personas que emigran por razones laborales

Cada grado está disponible en un informe pdf de fácil manejo.



c. [Todo en uno. Fuentes de información conectadas](#)

Queremos simplificar tu búsqueda, identifica la profesión/ocupación en la que estas interesado (puedes hacerlo por el sector de actividad donde se encuentra, por los estudios que permiten su acceso, o tan sencillo por una palabra clave), o si lo prefieres elige el municipio en el que estas interesado. Solo con ese gesto te mostramos toda la información de la que disponemos, asociada a tu selección.

[Todo sobre mi profesión](#)

http://apps.lanbide.euskadi.net/apps/TP_MENU_PESTANIAS?LG=C&ML=ESTME N1



- **Índice de empleabilidad. Contratación. Situación en LANBIDE.**
- **Descripción de las funciones y competencias.**
- **Mercado laboral. Donde se contrata y con qué modalidad. Como está tu competencia.**
- **Ofertas de empleo.**
- **Donde estudiar. Certificados de profesionalidad.**

[Todo sobre mi municipio](#)

http://apps.lanbide.euskadi.net/apps/TM_MUNICIPIO?LG=C&ML=ESTMEN2



- **Índice de empleabilidad. Contratación. Situación en LANBIDE.**
- **Mercado laboral. Donde se contrata y con qué modalidad. Como está tu competencia.**
- **Ofertas de empleo.**
- **Empresas**
- **Cursos de formación. Centros de formación**





d. Recursos del sistema de formación para el empleo

Un área especializada en formación, además de la oferta formativa y el buscador de cursos que respondan a tus intereses, LANBIDE te ofrece información sobre los principales componentes de la formación para el empleo.

Certificados de profesionalidad

http://apps.lanbide.euskadi.net/apps/CE_FAMILIAS?LG=C&ML=FORMEN21&MS=Fea

- **Documentos asociados (Resumen, normativa, etc).**
- **Módulos y unidades formativas.**
- **Itinerarios formativos.**
 - **Requisitos**
 - **Cursos**
 - **Centros**
 - **Ciclos formativos**
 - **Ocupaciones**

Reconocimiento de la Competencia

<http://www.lanbide.euskadi.eus/informacion/reconocimiento-de-la-experiencia/y94-general/es/>

- **Convocatorias.**
- **Requisitos.**
- **Procedimientos.**

Perfiles (IVAC)

<http://ivac-eei.eus/es/familias-profesionales/electricidad-y-electronica-ele/ciclos-formativos/tecnico-superior-en-electromedicina-clinica.html>

- **Requisitos de acceso.**
- **¿Qué aprenderé?**
- **¿Qué hacer al finalizar los estudios?**
- **¿Cuáles son las salidas profesionales?**
- **¿Cuáles son las profesiones reguladas?**
- **Plan de formación**



Participación en estudios y análisis

LANBIDE participa en redes internacionales especializadas en el análisis y difusión del funcionamiento del mercado de trabajo. ***Es socio de la Red Europea de Observatorios Regionales del Mercado de Trabajo.***

Así mismo, LANBIDE es miembro del proyecto Millenium de Naciones Unidas, como fórmula para conseguir los Objetivos de Desarrollo del Milenio.