



Allineamento del sistema di istruzione e formazione professionale e strategie di sviluppo economico, con l'aiuto di previsioni efficaci del mercato del lavoro



OSSERVATORI SUL MERCATO DEL LAVORO

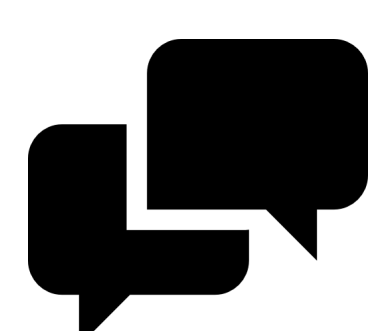
Gli osservatori del mercato del lavoro forniscono sistemi di intelligence affidabili e mirati sul lavoro del mercato a livello nazionale, regionale e locale.

Sempre più spesso gli osservatori regionali e locali del mercato del lavoro vanno oltre la fornitura e l'analisi dei dati. Essi partecipano attivamente ai processi di pianificazione, attuazione e valutazione creando spazi per nuove collaborazioni e reti. Di conseguenza emergono come attori importanti nella definizione e attuazione di strategie di sviluppo regionale e locale.



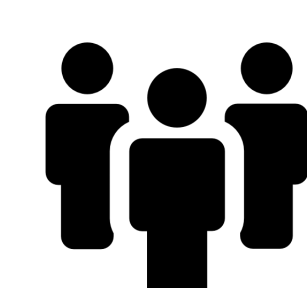
STRATEGIE DI SVILUPPO REGIONALE/LOCALE

Le iniziative riguardanti il mercato del lavoro costituiscono una parte importante delle strategie di sviluppo regionali e locali. Al fine di migliorare i collegamenti tra sistema di istruzione e formazione professionale e il mondo del lavoro, la politica di istruzione e formazione professionale deve essere meglio allineata con le strategie di sviluppo economico. Al centro di tale processo decisionale coordinato e integrato sta l'intelligence sul mercato del lavoro, soprattutto a livello di forecasting, che funziona come punto di riferimento per i decisori e aiuta anche a monitorare gli effetti delle loro iniziative.

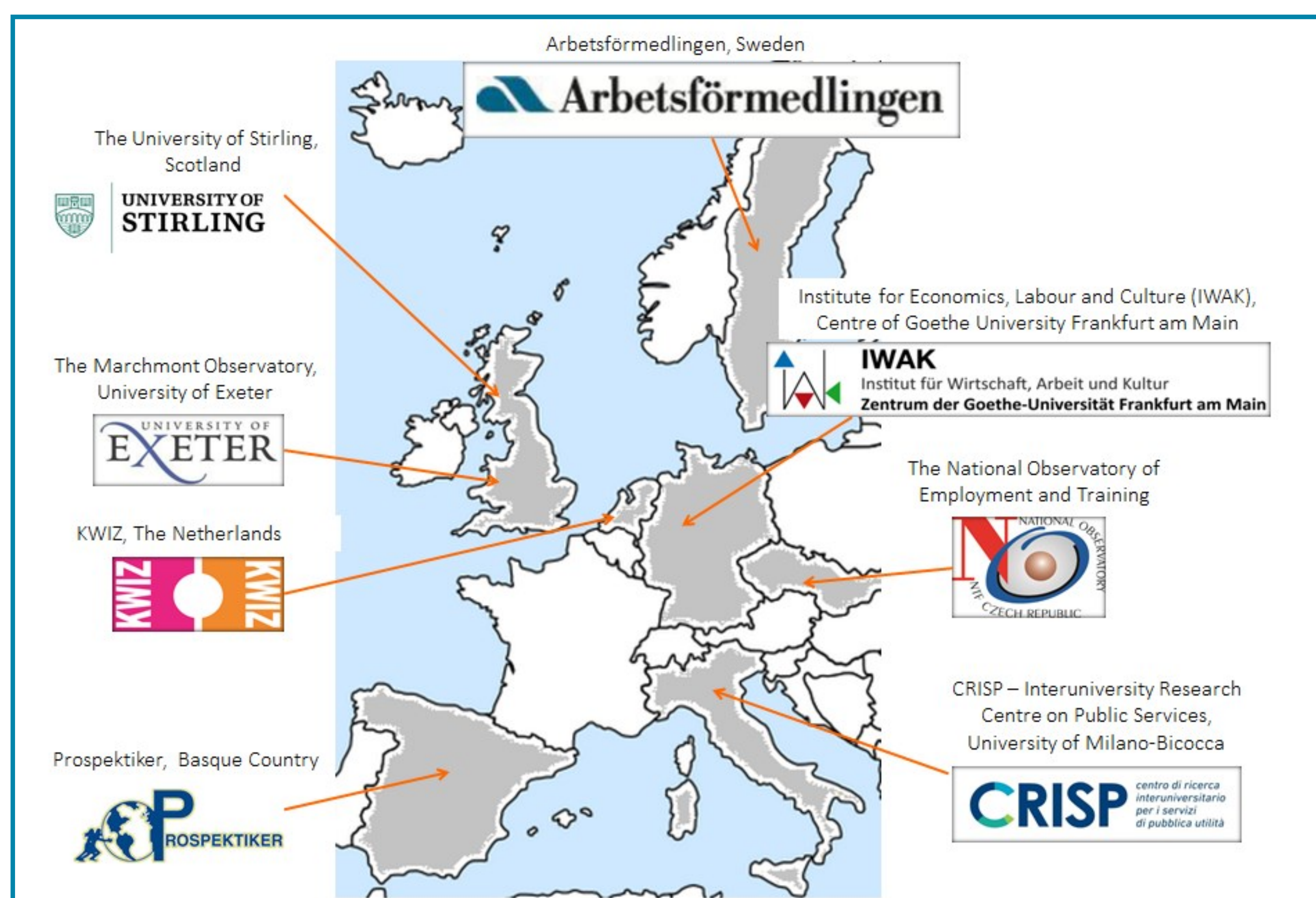


LA NOSTRA RICERCA

Esistono già in molte regioni e località europee pratiche innovative di allineamento fra le politiche di istruzione e formazione professionale con le strategie di sviluppo economico. Nel progetto cercheremo di capire i criteri di successo alla base di queste iniziative, in particolare il ruolo giocato dalle informazioni sul mercato del lavoro in quei processi. Tutti i partner parleranno agli attori più significativi del campo della formazione professionale e dello sviluppo economico nelle rispettive regioni. Pertanto saremmo molto grati se foste disposti a condividere le vostre esperienze in questo campo con noi!

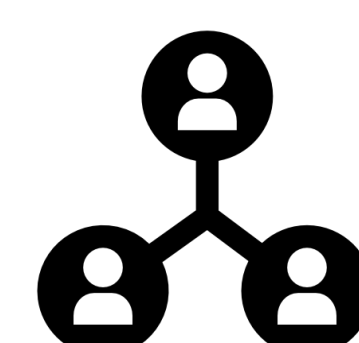


I PARTNER DEL PROGETTO



TOOLKIT

L'obiettivo del progetto è quello di creare un Toolkit che aiuterà gli osservatori del mercato del lavoro ad adattare le loro attività di previsione alle esigenze degli attori della formazione professionale e del pubblico per lo sviluppo economico nella loro particolare regione o località. Così il Toolkit potrà essere utilizzato per migliorare la qualità e la pertinenza dell'apprendimento e della formazione offerta nelle regioni e località europee.



EN RLMM

Tutti i partner del progetto sono membri della rete Europea per l'osservazione del mercato del lavoro (EN RLMM - European Network on Labour Market Monitoring).

La EN RLMM (fondata nel 2006) riunisce ricercatori del mercato del lavoro, nonché rappresentanti di osservatori del mercato del lavoro regionali e locali, politici/amministrazione del mercato del lavoro, agenzie del lavoro e società di consulenza da 27 paesi europei.

Gli oltre 400 membri della nostra rete sono fortemente impegnati in termini di cooperazione e reciproco apprendimento.

www.regionallabourmarketmonitoring.net



CONTATTO DI RIFERIMENTO

DOTT.SSA SILVIA DUSI

CRISP—Centro di Ricerca Interuniversitario per i Servizi di Pubblica Utilità

Università degli studi di Milano-Bicocca

Telefono: +39 02 64482170

E-mail: silvia.dusi@unimib.it