



## Sladování systému odborného vzdělávání a strategií ekonomického rozvoje s pomocí efektivního předvídání trhu práce



### OBSERVATOŘE TRHU PRÁCE

Observatoře trhu práce poskytují důvěryhodné a cílené informace o trhu práce na národní, regionální a místní úrovni.

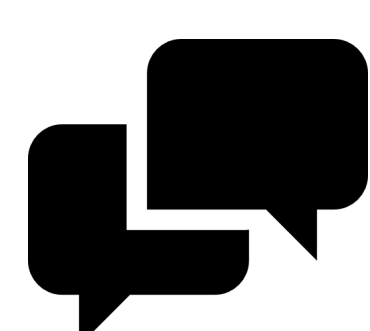
Regionální a místní observatoře trhu práce se nesoustředí pouze na poskytování a analýzu dat. Stále častěji se aktivně účastní plánování, realizace a vyhodnocování procesů, které vytvářejí prostor pro nové typy svazků, spolupráce a síťování. Díky tomu se stávají důležitým činitelem při zpracovávání a realizaci strategií regionálního a místního rozvoje.



### REGIONÁLNÍ/MÍSTNÍ ROZVOJOVÉ STRATEGIE

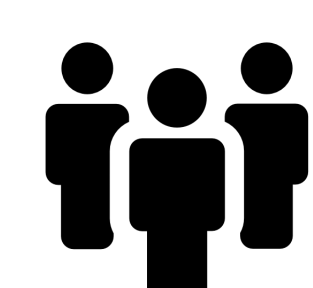
Opatření ovlivňující trh práce představují důležitou část regionálních a místních rozvojových strategií. Pro zlepšení propojení mezi systémem odborného vzdělávání a světem práce je třeba, aby politika odborného vzdělávání byla ve větším souladu se strategiemi ekonomického rozvoje.

V centru koordinované a integrované politiky jsou komplexní informace o trhu práce a jeho předvídání. Slouží jako referenční bod pro ty, kteří rozhodují a také jim pomáhají při monitorování výsledků jejich iniciativ.

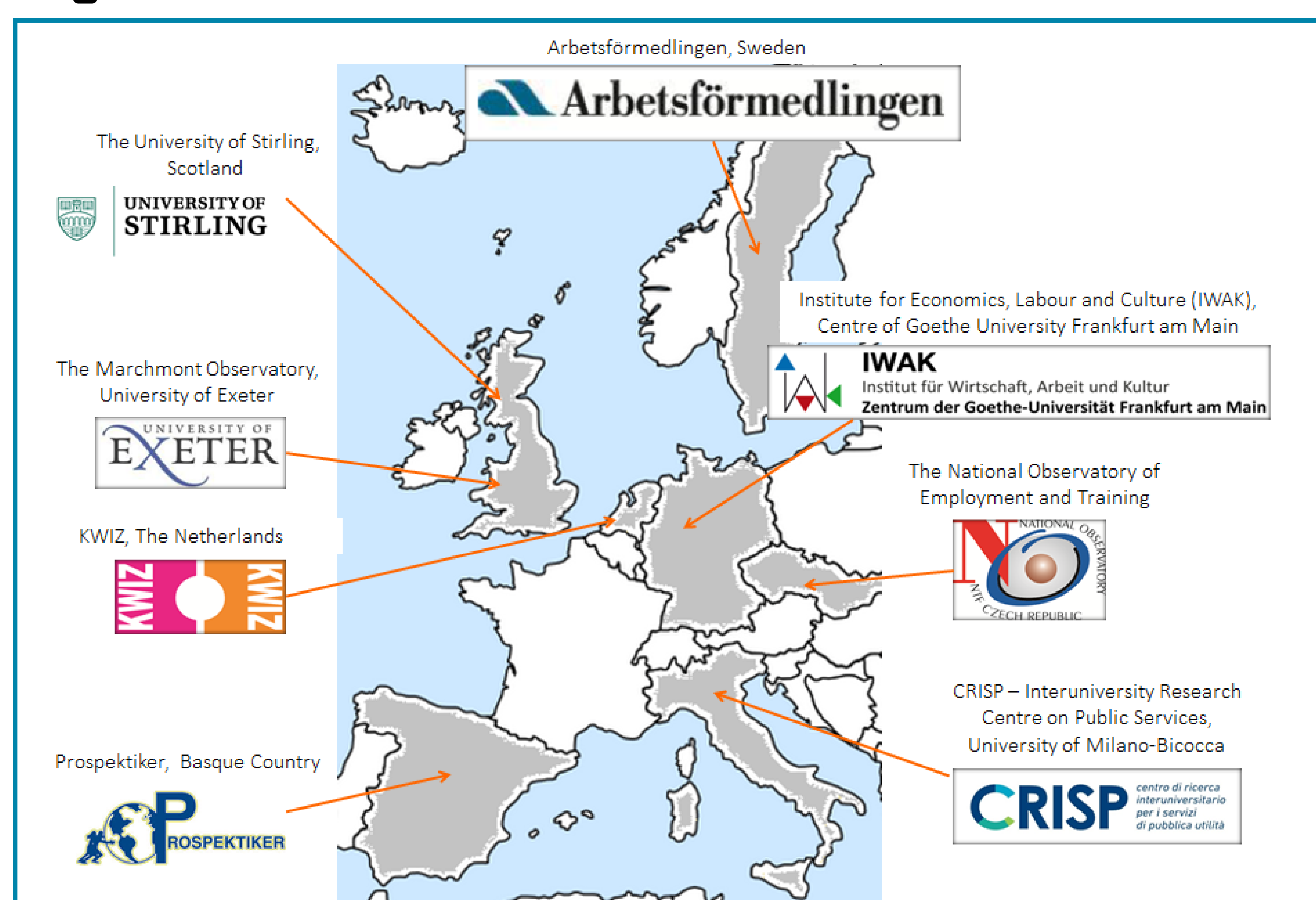


### NÁŠ VÝZKUM

Inovační postupy sladování politiky odborného vzdělávání se strategiemi ekonomického rozvoje již existují v mnoha evropských regionech a lokalitách. Snažíme se rozpoznat ty faktory, které jsou rozhodující pro úspěšnost těchto postupů – zejména roli cílených informací o trhu práce v těchto postupech. Proto všichni partneři v projektu budou hovořit s důležitými aktéry v oblasti odborného vzdělávání a ekonomického rozvoje v jejich regionech. Velmi oceníme vaši ochotu sdílet své zkušenosti v této oblasti s námi.

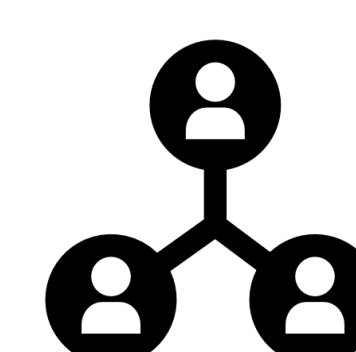


### PARTNEŘI PROJEKTU



### SOUBOR NÁSTROJŮ

Cílem projektu je vytvořit soubor nástrojů, které pomohou observatořím trhu práce přizpůsobit své aktivity v rámci předvídání potřebám jednotlivých aktérů odborného vzdělávání a ekonomického rozvoje v jejich regionu nebo lokalitě. Soubor nástrojů tak může být využit pro zlepšení kvality a významnosti nabídky vzdělávání a odborné přípravy v evropských regionech a lokalitách.



### EN RLMM

Všichni partneři projektu jsou členy Evropské sítě monitorování regionálních trhů práce (EN RLMM).

EN RLMM (založená v roce 2006) sdružuje nejen pracovníky, kteří se věnují výzkumu trhu práce, ale i představitele regionálních a místních observatořích trhu práce, politiky a úředníky zabývající se trhem práce, zástupce úřadů práce a konzultačních společností z 27 zemí Evropské unie.

Více než 400 členů naší sítě je silně zapojeno do vzájemné spolupráce, předávání zkušeností a vzájemného učení se.

[www.regionallabourmarketmonitoring.net](http://www.regionallabourmarketmonitoring.net)



### KONTAKT

**ZDEŇKA MATOUŠKOVÁ**

Národní observatoř zaměstnanosti a vzdělávání

Národní vzdělávací fond, o.p.s.

Tel.: +420 224 500 547

E-mail: [matouskova@nvf.cz](mailto:matouskova@nvf.cz)