



Verbeteren van de aansluiting van het beroepsonderwijs op de huidige en toekomstige arbeidsmarkt met behulp van effectieve arbeidsmarktprognoses.

## ARBEIDSMARKT ONDERZOEK

Onderzoeksinstituten op het gebied van de arbeidsmarkt leveren betrouwbare en gerichte arbeidsmarktinformatie op nationaal, regionaal en lokaal niveau. Een toenemend aantal regionale en lokale onderzoeksinstituten doen meer dan alleen het leveren en analyseren van data. Zij nemen actief deel aan de planning, implementatie en evaluatie van bestaande en nieuwe allianties en netwerken. Hierdoor hebben ze een belangrijke rol in het ontwerpen en implementeren van regionale en lokale ontwikkelingsstrategieën.

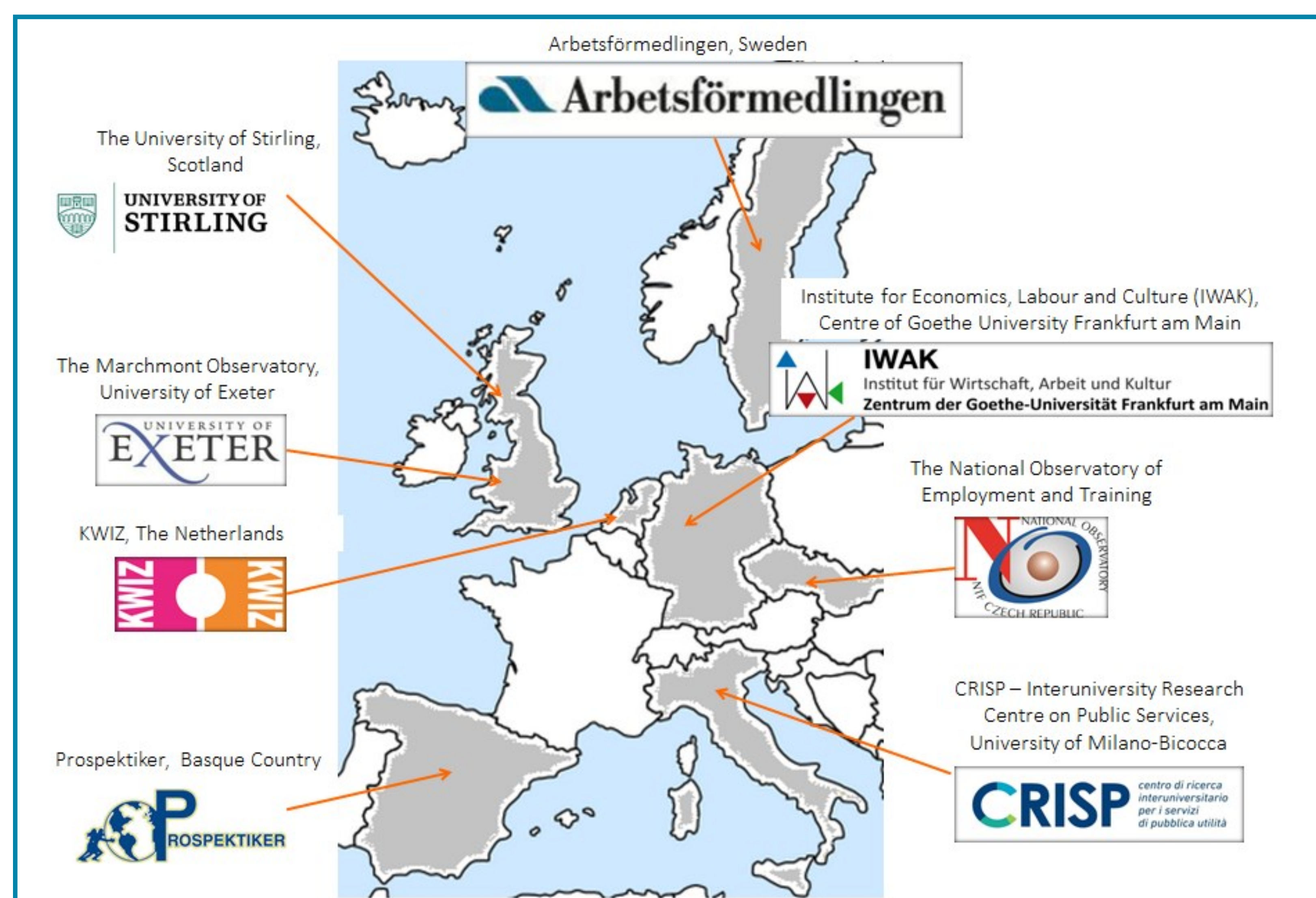
## REGIONALE EN LOKALE ONTWIKKELINGSSTRATEGIEËN

Een groot deel van de initiatieven om de arbeidsmarkt beter te laten werken zijn gericht op een betere aansluiting van het beroepsonderwijs. Daarbij is het van groot belang dat er rekening wordt gehouden met toekomstige economische ontwikkelingen. Om deze aansluiting te verbeteren zijn betrouwbare de arbeidsmarkt gegevens en prognoses noodzakelijk. Daarmee kan beleid worden ontwikkeld en kunnen de effecten van dat beleid worden gemeten.

## ONS ONDERZOEK

Innovatieve voorbeelden van een goede aansluiting van het beroepsonderwijs op de economische ontwikkelingen zijn er al in een groot aantal landen in Europa. We gaan onderzoeken welke criteria bijdragen aan het succes van deze initiatieven en welke rol gerichte arbeidsmarktinformatie daarbij speelt. Alle onderzoekspartners gaan met belangrijke lokale en regionale actoren praten op het gebied van beroepsonderwijs, arbeidsmarkt en economische ontwikkelingen. We zouden het erg op prijs stellen wanneer u uw ervaringen met ons wilt delen en zo een bijdrage levert aan ons onderzoek.

## PROJECT PARTNERS



## Arbeidsmarktinstrumentarium

Doel van het project is het ontwikkelen van een "toolkit" waarmee regionale arbeidsmarktinformatie wordt gegenereerd die de diverse actoren op het gebied van beroepsonderwijs nodig hebben. Het instrument kan gebruikt worden om de kwaliteit en relevantie van het opleidingsaanbod van het beroepsonderwijs in de Europese regio's te verbeteren.

## CONTACT INFORMATIE

**Harry Piepers**

KWIZ Kenniscentrum voor Werk Inkomen en Zorg

Groningen, Nederland

Telefoon: +315252473

E-mail: [harry.piepers@kwiz.nl](mailto:harry.piepers@kwiz.nl)



## EN RLMM

Alle deelnemers aan dit project zijn lid van het Europese netwerk voor arbeidsmarkt monitoring (EN RLMM). Dit is een netwerk (opgericht in 2006) van zowel onderzoekers, onderzoeksorganisaties, beleidsmakers als arbeidsmarkt toeleiders uit 27 landen. De meer dan 400 leden van ons netwerk werken nauw samen en dragen hun kennis op het gebied van de arbeidsmarkt wederzijds over.